

軽

人気の新車がナンバーワン・セット

新車  市場
SHINSHAICHI

24時間365日 レッカー・ロードサービス100kmまで無料!

リース料 月々11,000円プラン

リース終了後のお客様に車両差上プラン

リース・クレジット審査にご心配のお客様に安心プラン

リース以外の車両購入プラン

- 車両代 ●車検整備
- 登録費用 ●自動車税
- 取得税 ●重量税
- 自賠責 ●フロアマット
- ドアバイザー
- オイル交換 ●洗車(車検時)

すべて コミコミ!

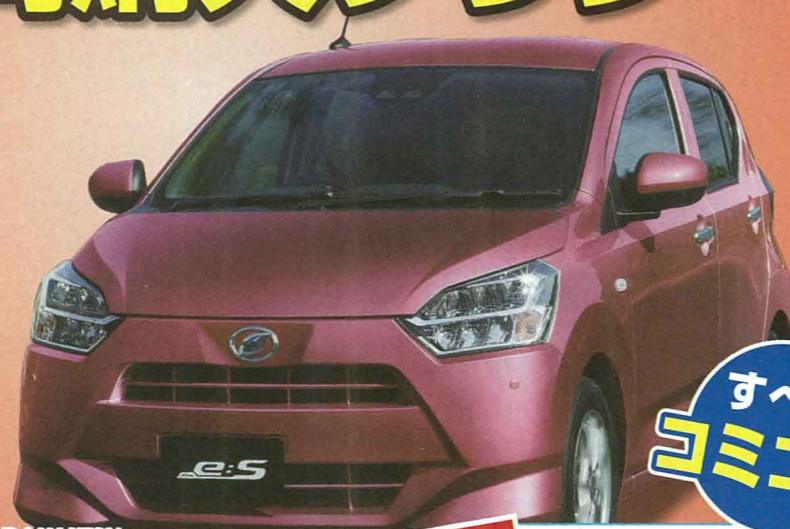


すべて
コミコミ!

DAIHATSU
タント X スペシャル
4WD

頭金
0円!

車両本体価格 1,534,500円
月々 11,000円×84回
ボーナス払い 62,700円×14回
残価設定 361,000円



すべて
コミコミ!

DAIHATSU
ミライース X SA-III
4WD

頭金
0円!

車両本体価格 1,234,200円
月々 11,000円×84回
ボーナス払い 50,600円×14回
残価設定 157,000円



すべて
コミコミ!

DAIHATSU
ムーヴキャンパス
ストライプス G
4WD

頭金
0円!

車両本体価格 1,798,500円
月々 11,000円×84回
ボーナス払い 85,800円×14回
残価設定 471,000円

ナンバーワン・セット メンテ

リース代に+
月々2,200円(税込)で
安心のメンテナンスをプラス。

メンテナンス内容

- 法定12か月点検(4回)
- 6か月点検(7回)
- 無料洗車(+11回)
- オイルエレメント交換(6回)
- バッテリー交換(2回)
- ワイパーゴム交換(6回)
- ブレーキオイル交換(2回)
- ブレーキパッド交換(1回)
- クランク交換(2回)
- 点火プラグ交換(1回)
- ファンベルト交換(1回)
- クラーベルト交換(1回)

ナンバーワン・セット オプション

リース代に+
月々2,750円(税込)で
豪華オプションセットをプラス。

オプション内容



ナンバーワン・セット プレミアム

リース代に+
月々4,950円(税込)で左記の
メンテプラス +
オプションプラス
の両方がコミコミになります。さらに
キズ凹み3万円保証と
ガンリン満タン納車付き!

全部コミコミ 月々定期・低額で新車に乗れる全く新しいマイカーリースプランです!

月々定額だから急な出費の心配なし!!



ポイント1 月々1万円で大助かり!
費用が一定で突発的な大きな金額が必要ないので、無理せず車もてます!

ポイント2 7年間の基本費用が
コミコミのプランです。
車検、税金、諸費用全部含まれて
いるので安心です。



ポイント3 リース満了後は選べる4通り!

- 1 新しい車に乗り換える
- 2 そのまま同じ車に乗る
- 3 車を買い取る
- 4 車を返却する

カーベルの新車はメーカー保証付。

●上記表示価格は、東京地区車両本体価格(R3年2月現在)です。●契約満了時には残価の精算が必要となります。上記の支払い例は残価設定分を差し引いて計算しています。精算時に消費税が別途加算されます。残価等の詳細についてはスタッフへお問い合わせください。●月間走行距離は販売店に確認ください。●2WDは価格が異なりますので、詳しくはスタッフにお問合せください。●表示価格は2021年12月1日時点での税率です。減税率改正によって変更になる場合があります。●掲載写真は、実際の車種・グレードと異なる場合がありますので、あらかじめご了承ください。

とりあえず無理せず新車に乗れる 新車市場 全国550店舗展開中